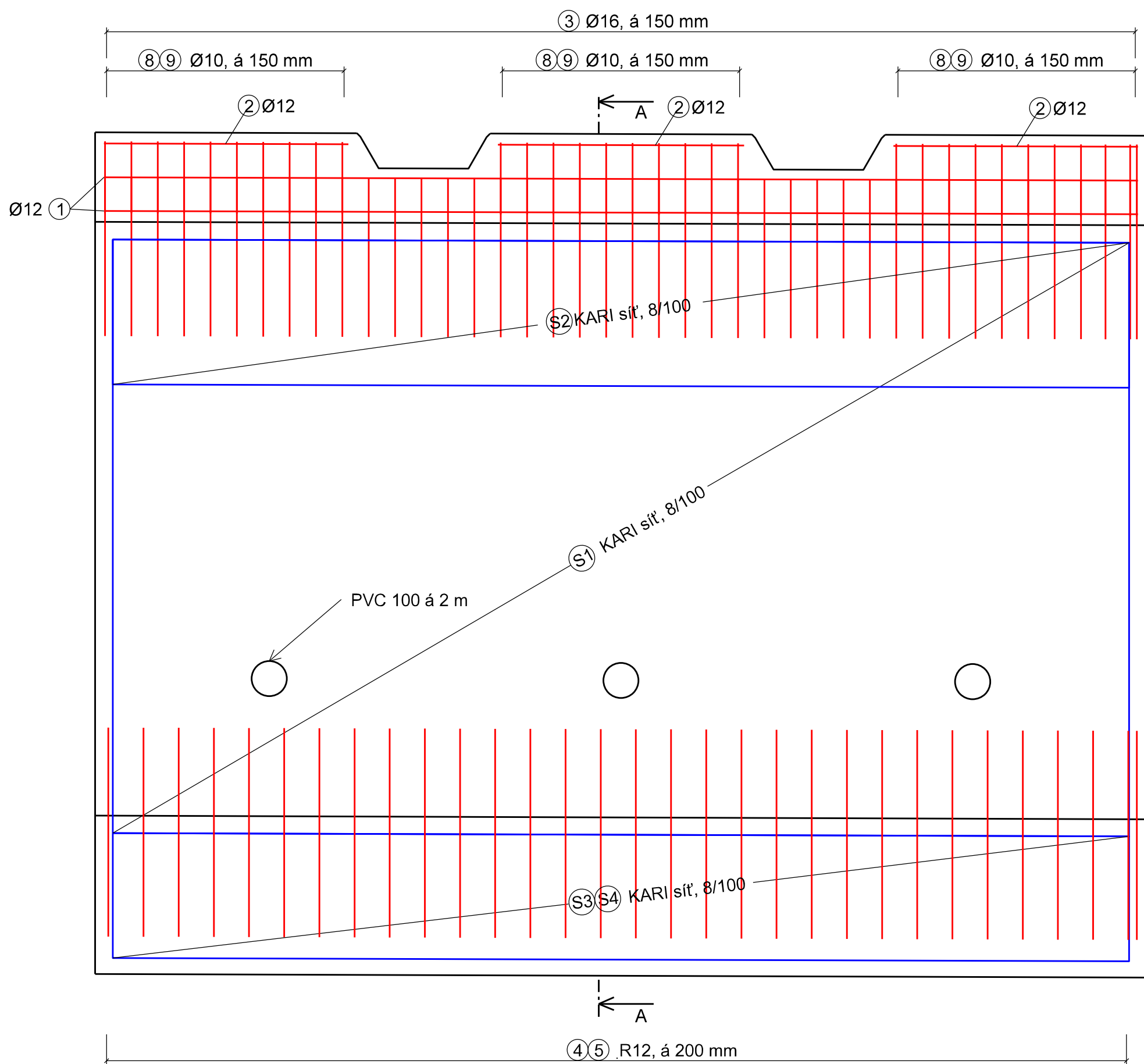
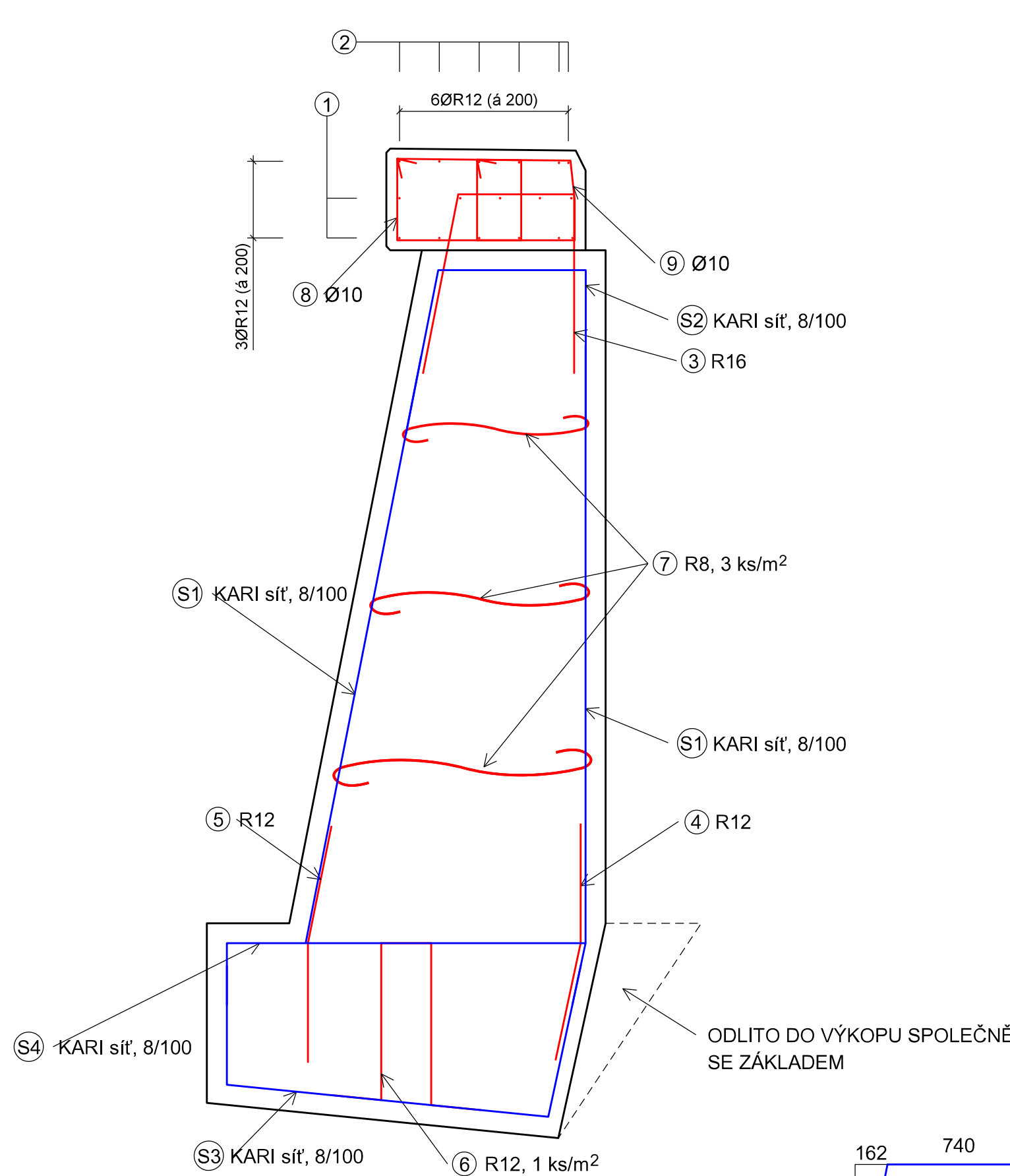


POHLED



ŘEZ A-A



Pro DC1 - DC10

č.	Ø [mm]	délka [m/m²]	ks [-]	délka dle průřezu Ø [m]			
				KARI 8/100	8	10	12
S1	KARI 8/100	18,000	2	36,00			
S2	KARI 8/100	14,130	1	14,13			
S3	KARI 8/100	18,000	1	18,00			
S4	KARI 8/100	14,562	1	14,56			
1	12	5,880	18				105,84
2	12	1,400	18				25,20
3	16	2,381	41				97,62
4	12	1,200	31				37,20
5	12	1,200	31				37,20
6	12	2,374	11				26,11
7	8	2,400	61		146,40		
8	10	2,254	31			69,87	
9	10	1,962	31			60,82	
celkem bm/m²				82,69	146,40	130,70	231,55
hmotnost bm Ø [kg]/m²				7,900	0,630	0,617	0,888
hmotnost Ø celkem [kg]				653,27	92,23	80,58	154,08
CELKEM [kg] / 1 DC				1185,733			
CELKEM [kg] / 10 DC				11857,334			

Poznámky:

Stykování není zahrnuto do výměry.  
Stykovat minimálně 3 oka.  
V místě drenáže bude síť prostřížena.

Beton: C30/37 - XF4  
Ocel: B500B

AZ CONSULT, spol. s r. o.

Číslo zakázky: 17404

Výrobek uvolněn k použití

Datum: 24.5.2019

Odpoč. proj.: Ing. M. Komín	<i>Koucký</i> <i>Phylona</i> <i>Štva</i>	<b>AZCONSULT®</b> spol. s r. o. Klíšská 12, 400 01 Ústí nad Labem Tel.: 475 240 888 Telefax: 475 240 864 E-mail: azconsult@azconsult.cz ČSN EN ISO 9001
Výpracoval: T. Jelínková		
Kontroloval: Ing. J. Štíma		
Kraj: Středočeský Místo: Dřetovice		
Objednatel: KSUS Středočeského kraje, Zborovská 81/11, Praha 5		
Akce: II/101 DŘETOVICE havárie zemního tělesa - PD		
Stupeň: PDPS Formát: 8x44		
Č. zak.: 17/404 Č. paré:		
Datum: 12/2018		
Mřížko: Č. přílohy: 1 : 20 D.1.2.b.7		
Výkres: VÝKRES VÝZTUŽE		
DOKUMENTACE LZE UŽÍVAT POUZE VE SMYSLU PŘÍSLUŠNÉ SMLOUVY O DÍLO. KOPÍROVÁNÍ A ROZŠŘŮVÁNÍ POUZE PO PŘEDCHOZÍM SOUHLASÍ AZ CONSULT spol. s r. o.		